

# 有名PRO SHOP発! オススのセキュリティシステム

全国の有名セキュリティ専門店に、セレナにオススのセキュリティシステムを紹介してもらったので、これからセキュリティシステムを装着しようと考えている人は要チェックだ。

## SOUND CONNECTION

[サウンドコネクション]

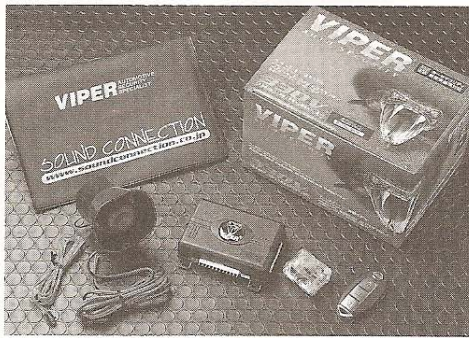


**リモコンの追加** バイパー330Vに、リモコンを追加すると、純正リモコンキーではできなかった、ショックセンサーのオン/オフや、警告音のオン/オフができるようになる。価格は1万6800円から。



サウンドコネクション  
インストーラー 中村さん

「知り合いが…、同じ駐車場で…とか、身近で被害にあった方が多いですね。やられてしまってからでは遅い。ガラスを割るし、ボディに穴をあけたら…と、犯人はおかまいなし。セキュリティを取り付けることで、抑止力効果は期待できると思います」



### 便利なキーレス運動モデル

バイパーシリーズの入門機種といえる330Vは、純正スマートキー運動で、バイパーのオン/オフができる。そのため、リモコンが増えるのがイヤななどにオススメ。価格は5万9800円(工賃込み)。

### SHOP



### サウンドコネクション

神奈川県大和市深見496-5  
☎046-263-5945 <http://www.soundconnection.co.jp>  
営業時間:10:00~20:00 定休日:水曜日

「最近では車両盗難よりも車上荒しが増えてきています」と語るサウンドコネクションの中村さん。「おすすめするバイパー330Vのセットがひとつのボーダーライン。別途のオプションを組み合わせることで、より効果があると思います。セレナは、純正リモコンキーを装着していますが、それではカバーできない部分が多いので、超音波センサー、室内サイレン、傾斜センサーなどで犯人から愛車を守るしかありません。お客様の予算や意識に合わせて、様々な組み合わせのものを、ご提案できると思っていますので、まずは「相談ください」。

車上荒らしに気を付けましょう



同店のホームページでは、セキュリティの動画もアップ。わかりやすいと評判なので、ぜひ一度チェックしてみてください。

### おすすめセキュリティセット

バイパーシリーズの最新作3000Vをベースに、デジタル傾斜センサー、バックアップバッテリー、テラを追加して組み合わせて、セキュリティ性能を高めたシステム。価格は16万2300円(取り付け工賃込み)。なお本誌持参の方に限り、このセットを工賃込み14万4000円にしてくれるそうです!



### バイパー330V

セレナの純正スマートキーでセキュリティのオン/オフが可能。基本的なセキュリティ機能を備えたローコストモデル。価格はボンネットセンサー付きで5万9800円(工賃込み)。

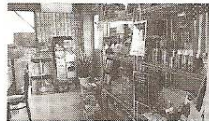
### バイパー3000V

330Vよりも多彩な機能を備えるバイパーの人気モデル。オプションも豊富で、リモコンエンジンスタート機能なども追加可能。価格は、ボンネットセンサー付きで10万5000円(工賃込み)。



「セレナはファミリーユースが多いクルマなので、話を聞いていると、ほとんど自分の家のような感覚で、色々な物(ゲームから遊び道具まで)を積みっ放しにしている人が多いみたいですね。これだとまさに「車上荒らしをしてくれ」と言っているようなものなので、狙われる

### SHOP



**わかばオート。**  
静岡県静岡市駿河区西島877-1  
☎054-202-8438  
<http://www.wakaba-auto.com>  
営業時間:10:00~19:00  
定休日:日曜日

「まずお客様がどのような環境で、どのような使い方をされるのかをお聞きしたうえで、予算や使い方に合わせて、最適なシステムを構築させていただきますので、お気軽にご相談下さい」

わかばオート。堀井威志 代表



330Vにリモコンを追加すると、ショックセンサーのカットやサイレントモードを使えるようになる。写真上がプラス2万1000円、下がプラス3万1500円で330Vに追加できる。

率が高くなりますから、やめてください。あと、静岡エリアのオーナーさんは「自分は大丈夫」と思っている方が多く、防犯意識が低いので、まずは防犯意識を高めることからお客様には説明しています。いくら高性能のセキュリティを装着しても、使う方の防犯意識が低いままでは宝の持ち腐れですから。当店では、そのあたりの心構えも一緒に購入していただく、そんな気持ちで営業しています」と、わかばオート。の堀井代表は語ってくれた。

# WAKABA AUTO

[わかばオート。]